

Cant. Descriere

1 UNILIFT KP.150.AV.1



Notă! Poza de produs poate diferi de produsul actual

Nr. Produs: La cerere

Pompă submersibilă de drenaj

Pompă submersibilă monoetajată verticală din oțel inox cu racord de refulare vertical și motor 1fazic submersibil cu rotor umed, clasa de izolare F cu protecție împotriva supraîncălzirii.

Pompa este prevăzută cu filtru de aspirație și mâner pentru transport, furnizată cu cabluri de rețea 10 m și întrerupător vertical de nivel pentru pornire și oprire automată.

Rotorul este un rotor semi-deschis pentru trecerea liberă a particulelor de 10 mm pentru pomparea apei subterane, de suprafață, apei pluviale și altor lichide similare.

Pompa are o etanșare dublă a arborelui constând din două muchii de etanșare cu lubrifiant la mijloc.

Pompa are o carcasă exterioară pentru răcirea continuă a motorului cu lichidul pompat. Arborele rotorului funcționează în două lagăre din carbon ce nu necesită întreținere răcite de lichidul pompat.

Motorul conține un lichid de motor netoxic.

Lichid:

Gama temperaturii lichidului: 0 .. 50 °C

Densitate: 998.2 kg/m³

Tehnic:

Debit maxim: 2.36 l/s

Particulă max.: 10 mm

Approvals: CE,RCM,VDE,LGABG,EAC,TUVRHWID,MORO,UKCA,SEPRO

Materiale:

Corpul pompei (stator): Stainless steel

Carcasă pompă: EN 1.4301

Carcasa pompei: AISI 304

Rotor: Stainless steel

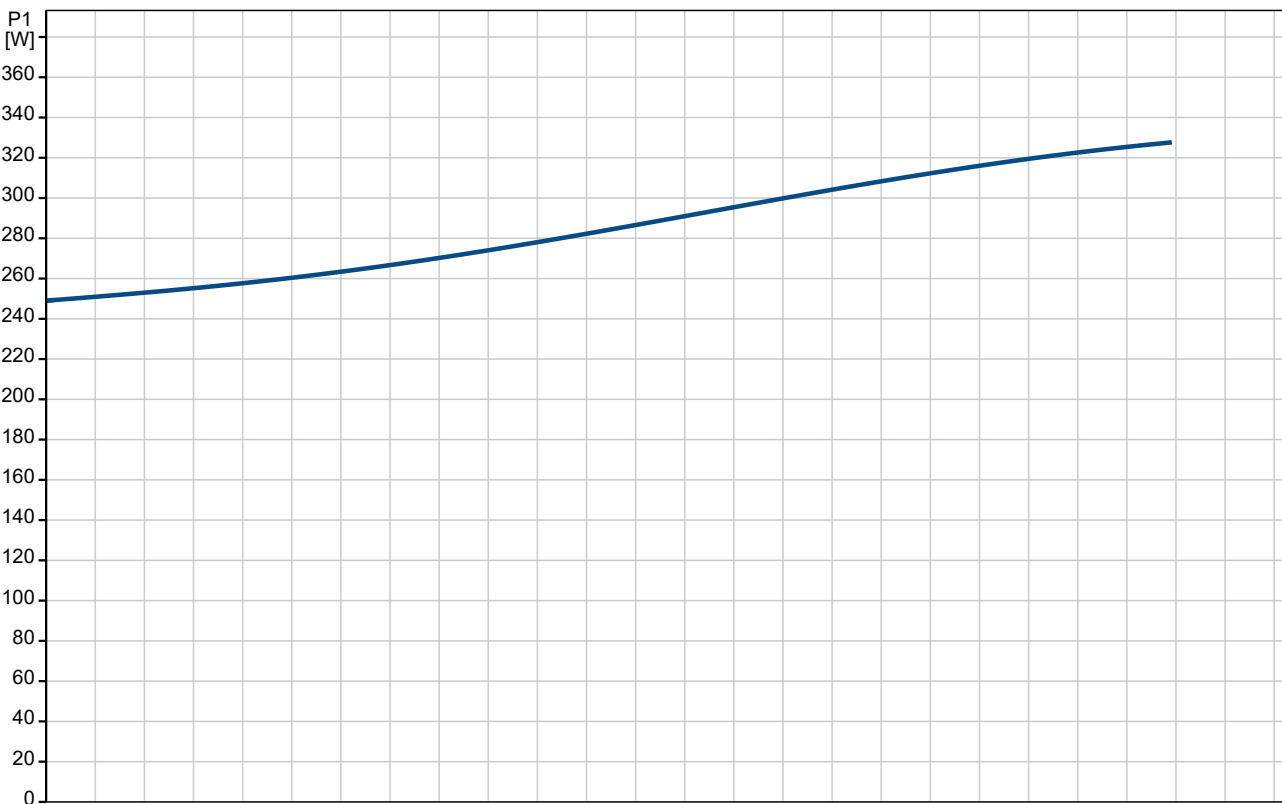
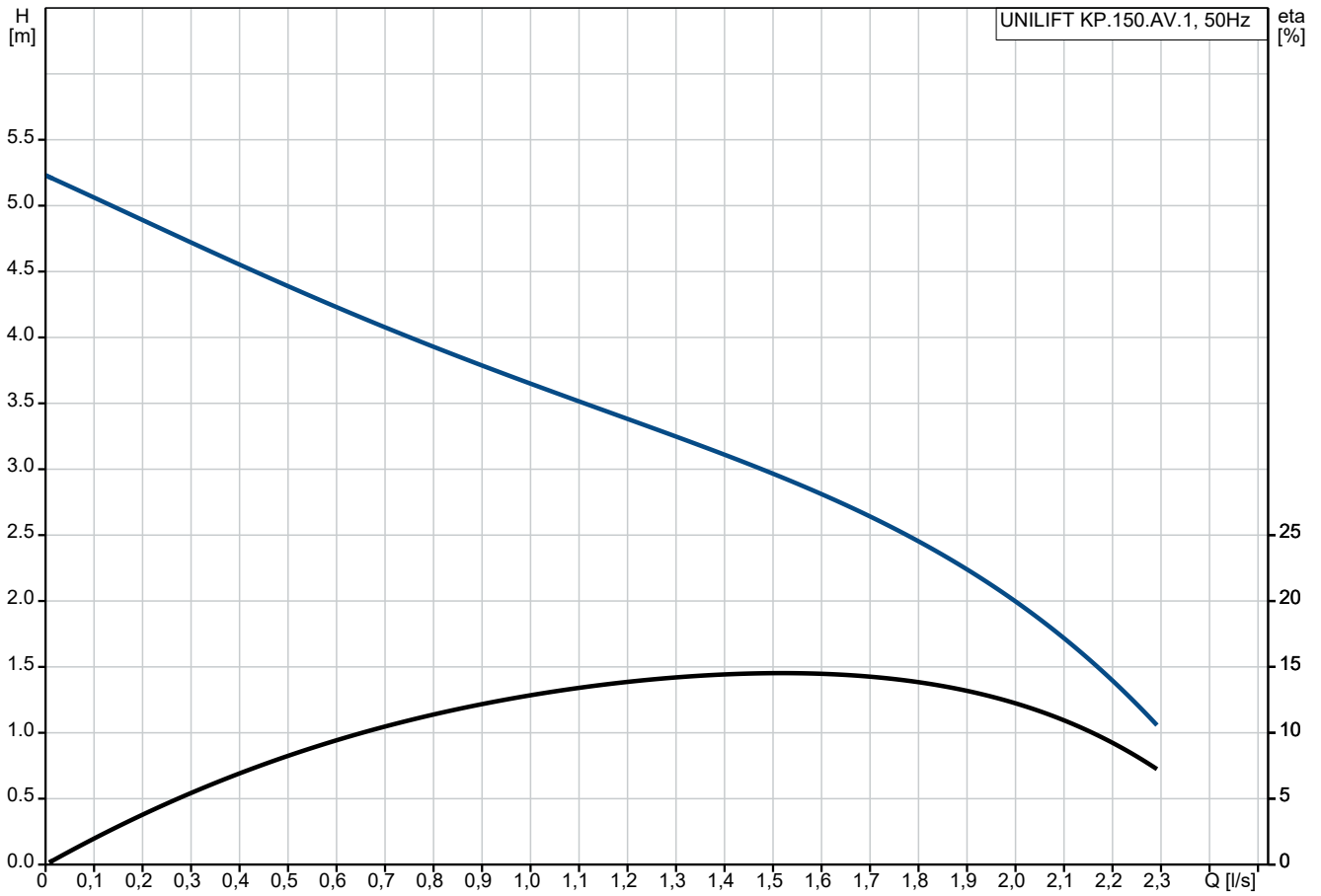
EN 1.4301

AISI 304

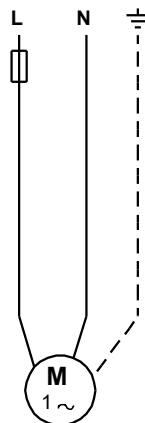
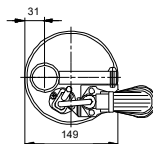
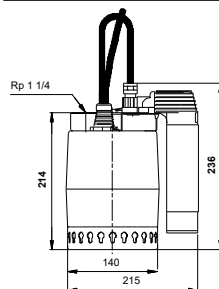
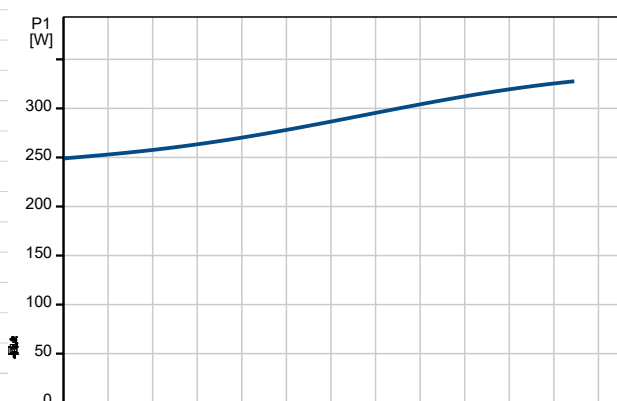
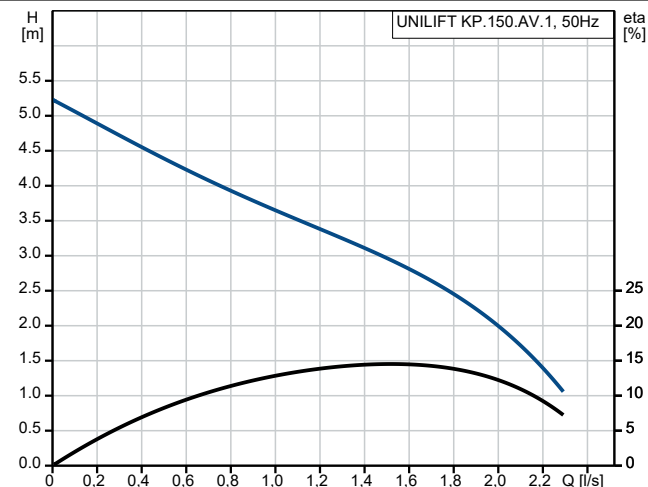
Cant. Descriere

1	<p>Instalație:</p> <p>Gama temperaturii ambientale: 0 .. 50 °C</p> <p>Tip conexiune: Rp</p> <p>Dimensiune racord: 1 1/4 inch</p> <p>Adâncime maximă de instalare: 7 m</p> <p>Place of installation: Indoor/outdoor</p> <p>Date electrice:</p> <p>Puterea de intrare - P1: 300 W</p> <p>Frecvența rețelei electrice: 50 Hz</p> <p>Tensiune nominală: 1 x 220-230 V</p> <p>Curent nominal: 1.3 A</p> <p>Dimensiune condensator - funcționare: 8 µF/400 V</p> <p>Grad de protecție (IEC 34-5): IP68</p> <p>Clasa de izolare (IEC 85): F</p> <p>Lungime cablu de alimentare: 10 m</p> <p>Tip de conectare cablu: SCHUKO</p> <p>Altele:</p> <p>Greutate netă: 6.5 kg</p> <p>Greutate brută: 7 kg</p> <p>Volum de livrare: 0.013 m³</p> <p>Danish VVS No.: 391215116</p> <p>Nr. RSK suedez: 5885718</p> <p>Finlandeză LVI nr.: 4822521</p> <p>Norwegian NRF nr.: 9040753</p> <p>Țara de origine: HU</p> <p>Nr. tarif: 84137021</p> <p>Environmental approvals: WEEE</p>
---	--

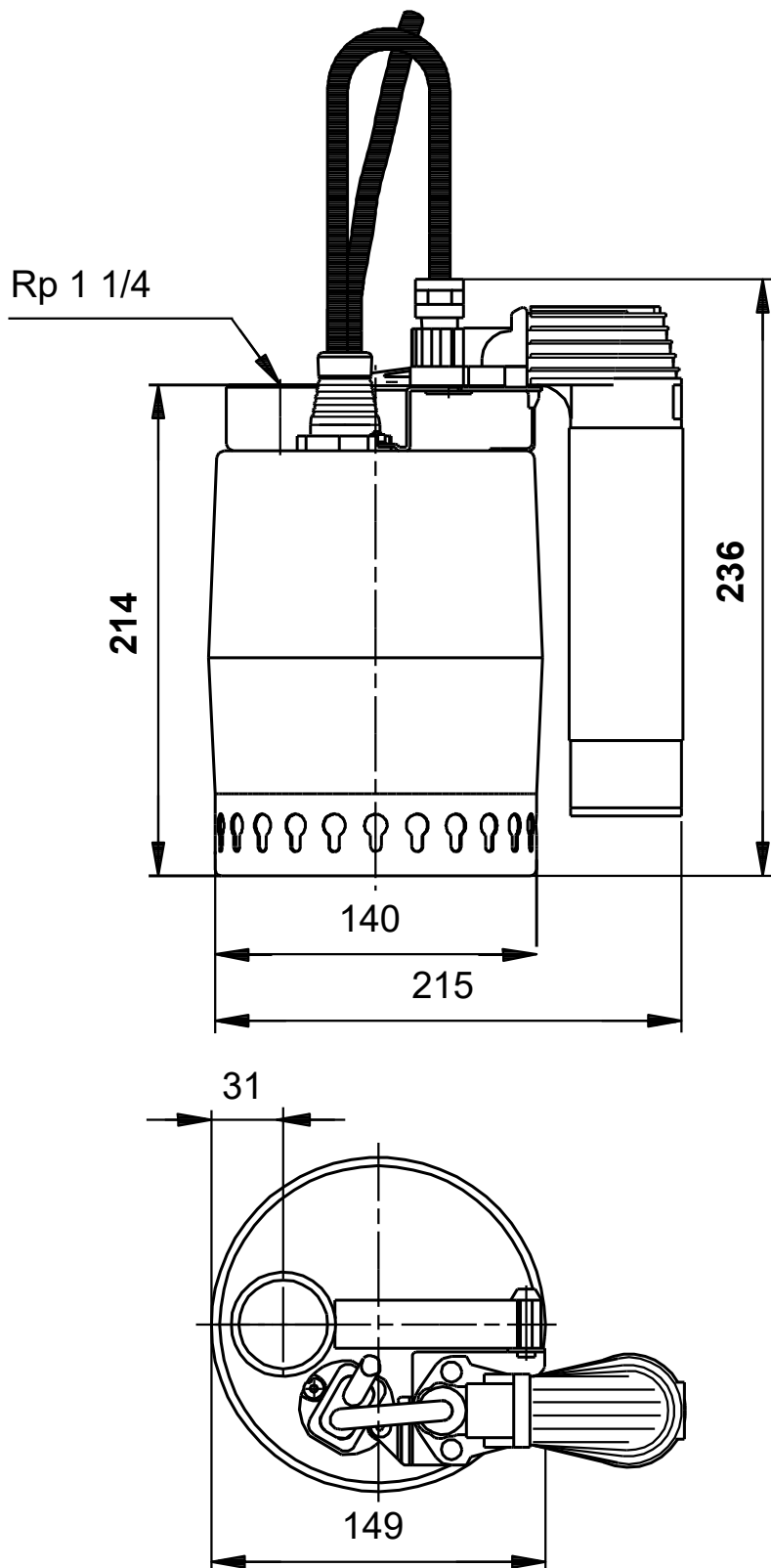
La cerere UNILIFT KP.150.AV.1 50 Hz



Descriere	Valori și tipuri
Informații generale:	
Nume produs:	UNILIFT KP.150.AV.1
Cod produs:	La cerere
Numărul EAN:	La cerere
Tehnic:	
Debit maxim:	2.36 l/s
Înălțime de pompare maximă:	5.5 m
Particulă max.:	10 mm
Approvals:	CE,RCM,VDE,LGABG,EAC,TUV RHWID,MORO,UKCA,SEPRO
Model:	A
Materiale:	
Corpul pompei (stator):	Stainless steel
Carcasă pompă:	EN 1.4301
Carcasa pompei:	AISI 304
Rotor:	Stainless steel
Rotor:	EN 1.4301
Rotor:	AISI 304
Instalație:	
Gama temperaturii ambientale:	0 .. 50 °C
Tip conexiune:	Rp
Dimensiune racord:	1 1/4 inch
Adâncime maximă de instalare:	7 m
Place of installation:	Indoor/outdoor
Lichid:	
Gama temperaturii lichidului:	0 .. 50 °C
Densitate:	998.2 kg/m ³
Date electrice:	
Puterea de intrare - P1:	300 W
Frecvența rețelei electrice:	50 Hz
Tensiune nominală:	1 x 220-230 V
Curent nominal:	1.3 A
Dimensiune condensator - funcționare:	8 μF/400 V
Grad de protecție (IEC 34-5):	IP68
Clasa de izolare (IEC 85):	F
Protecție încorporată în motor:	CONTACT
Protecție termică:	intern
Lungime cablu de alimentare:	10 m
Tip de conectare cablu:	SCHUKO
Control:	
Detector de nivel:	nivostat vertical
Altele:	
Greutate netă:	6.5 kg
Greutate brută:	7 kg
Volum de livrare:	0.013 m ³
Danish VVS No.:	391215116
Nr. RSK suedez:	5885718
Finlandeză LVI nr.:	4822521
Norwegian NRF nr.:	9040753
Țara de origine:	HU
Nr. tarif:	84137021
Environmental approvals:	WEEE

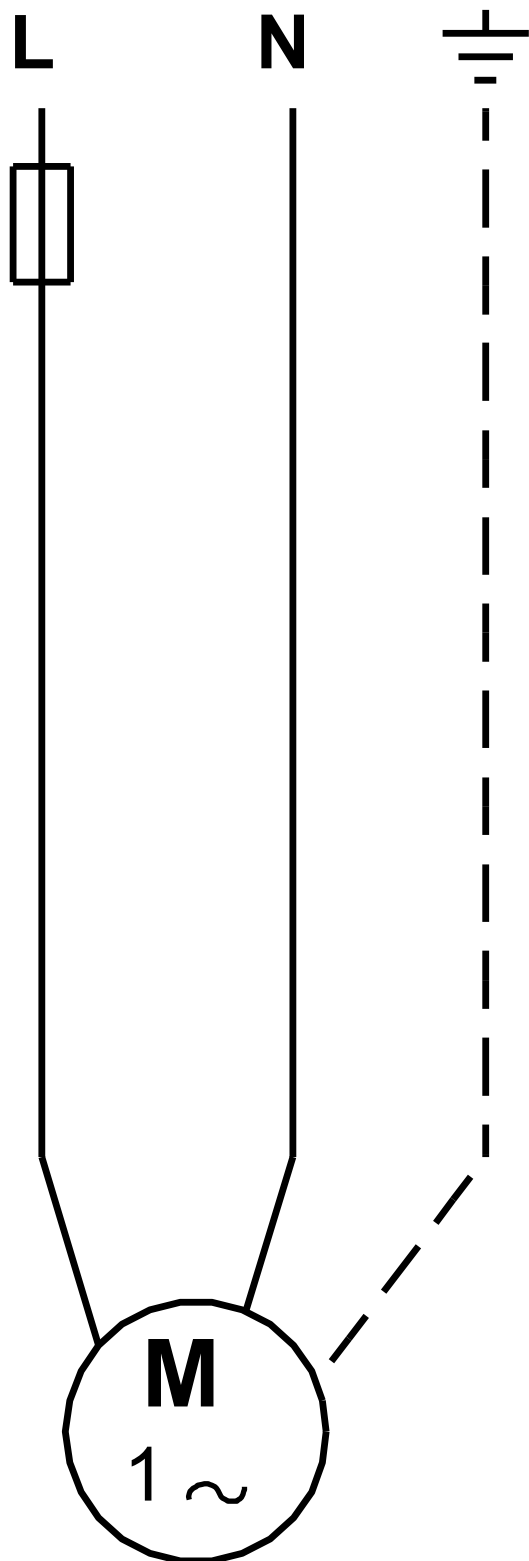


La cerere UNILIFT KP.150.AV.1 50 Hz



Notă: Toate unitățile sunt în [mm] dacă nu sunt altele specificate.
Negare: Acest desen dimensional simplificat nu prezintă toate detaliile.

La cerere UNILIFT KP.150.AV.1 50 Hz



Notă! Toate unitățile sunt în [mm] dacă nu sunt altele specificate.